



Regione Lombardia
Qualità dell'Ambiente

Il Sistema dei Parchi Regionali Lombardi

Il Sistema delle aree protette di Regione Lombardia è nato nel 1983 con l'approvazione della legge regionale n.86, da allora molti passi sono stati fatti per salvaguardare il territorio lombardo e valorizzare le sue peculiarità. Regione Lombardia in collaborazione con le aree protette ha lavorato con attenzione e impegno col mondo della scuola, ideando strumenti didattici e materiali informativi a supporto della propria azione. Le varie attività di educazione ambientale hanno permesso inoltre di creare sul territorio relazioni e conoscenza: lavorare per progetti, aver la possibilità di fare esperienze concrete, aiutare e sviluppare qualità dinamiche hanno consentito un grosso coinvolgimento pratico ed emotivo dei ragazzi.

Le proposte e le offerte didattiche di ogni singola area protetta sono molte, aderendo gratuitamente al **Programma Didattico Sistema Parchi** potrai scoprire la natura, la cultura e le tradizioni della Lombardia.

Massimo Ponzoni
Assessore alla Qualità dell'Ambiente

PROGRAMMA DIDATTICO SISTEMA PARCHI "Il Parco per imparare"

Il Programma Didattico di Sistema Parchi "Il Parco per Imparare", giunge quest'anno alla sua 13ª edizione e si rivolge a tutte le scuole, dall'infanzia alle secondarie di II grado, con **oltre 100 proposte personalizzate**.

Aderendo all'iniziativa:

- si riceve **gratuitamente materiale didattico** e scientifico sulle aree protette e sugli ambienti naturali e forestali della Lombardia;
- si riceve **gratuitamente un abbonamento** ad una rivista naturalistica a scelta tra: Geo, Oasis, L'Orso, La Rivista della Natura, Eco;
- si può usufruire di **condizioni agevolate e particolari sconti** per effettuare una visita guidata di uno o più giorni presso i parchi regionali (alcuni dei quali, peraltro, offrono attività gratuite);
- se la classe utilizzerà mezzi pubblici per raggiungere l'area protetta otterrà un ulteriore sconto del 20% sui costi della visita.

Scopri tutte le attività per vivere i Parchi, per conoscerli, per apprezzarne le bellezze e le peculiarità, ma anche per capirne le problematiche e le criticità su www.areaparchi.it

Attraverso la scoperta, il gioco, l'esplorazione, i bambini e i ragazzi possono vivere bellissime avventure all'aperto, affrontando i grandi temi ambientali e sviluppandoli nella realtà territoriale delle singole aree protette, imparando a conoscere e riconoscere le ricchezze e la complessità del territorio lombardo.



I giovani delle **scuole secondarie**, invece, attraverso lo studio di ambienti, la misurazione di determinati fattori biotici o abiotici, la risoluzione di problematiche reali che accadono nella gestione del territorio, riescono, in maniera coinvolgente ma scientificamente rigorosa, ad apprezzare il valore di un sistema di aree protette e i benefici ambientali, economici e sociali che esso porta a tutta la popolazione.

Le tematiche proposte:

1. Culture locali: storia, architettura, lavori dell'uomo
2. Acqua: le sue forme, i suoi utilizzi
3. Ambienti e paesaggi: aspetti geologici e geomorfologici
4. Il clima e le sue variazioni: le trasformazioni degli ecosistemi
5. Sviluppo sostenibile: mobilità, energia, consumi consapevoli
6. Tutela della biodiversità: gli ecosistemi, la flora e la fauna lombarde
7. Il parco fantastico: gioco e fantasia nella Natura

I percorsi approfondiscono le questioni ambientali a partire dagli ecosistemi naturali, evidenziandone la continuità territoriale, l'interconnessione e l'interdipendenza a formare una rete.

La classe potrà approfondire nel tempo il percorso prescelto, visitando di anno in anno un'area protetta differente. In questo modo sarà in grado di rilevare la continuità del sistema territoriale lombardo e percepire le relazioni esistenti fra i diversi ecosistemi studiati, assimilando quindi il concetto di SISTEMA a quello di rete ecologica.

Programma completo di tutte le attività e iscrizioni su www.areaparchi.it - www.parchi.regione.lombardia.it a partire dal 1 settembre 2009.

L'iscrizione è gratuita ma deve avvenire **entro il 30/11/2009**. Iscrizione on-line sul sito www.areaparchi.it (è possibile anche scaricare il modulo di adesione e inviarlo **completo in ogni sua parte** via fax al numero 02 241016220 oppure via e-mail a areaparchi@parconord.milano.it).

Una volta iscritta al Programma Didattico Sistema Parchi la scuola dovrà contattare direttamente il parco prescelto per fissare la data dell'uscita sul territorio.



Informazioni

Tel. 02 241016219
areaparchi@parconord.milano.it
Orari: martedì e giovedì 14.00 - 17.00
mercoledì e venerdì 9.00 - 12.00

CONCORSO NEI PARCHI PER UN ANNO



Vinci una visita gratuita per tutta la classe nei più bei luoghi della Lombardia

In collaborazione con ERSAF, *Nei Parchi per un Anno* è un concorso semplice ma efficace, aperto a tutte le scuole di ogni ordine e grado:

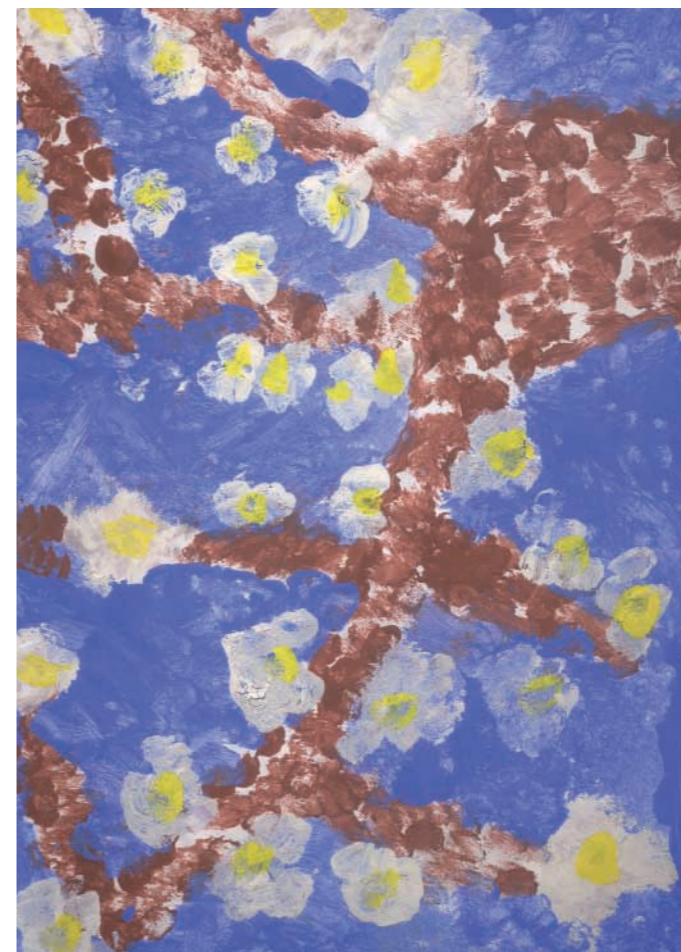
- **SEZIONE BABY** (Scuola dell'infanzia e biennio primaria)
- **SEZIONE BOY & GIRL** (Scuola primaria e prima "media")
- **SEZIONE TEEN AGER** (Scuola secondaria di I e II grado)

Ogni classe, in base all'esperienza e alle suggestioni raccolte durante la visita al parco, dovrà produrre almeno un disegno (con tecniche grafico pittoriche a scelta) e un testo.

Il regolamento sarà disponibile sul sito www.areaparchi.it dal 1 settembre 2009.

Per ogni sezione verranno premiate le prime 2 classificate che riceveranno un soggiorno gratuito in un'area protetta da realizzarsi entro la primavera 2011.

Inoltre, i lavori vincitori e quelli con Menzione Speciale della Giuria verranno utilizzati per il calendario dei Parchi 2011, distribuito a tutte le scuole della Lombardia nell'anno scolastico 2010-2011.



SPECIALE SEZIONE MULTIMEDIA

Le classi II e III della scuola secondaria di primo grado e tutte le classi della scuola secondaria di secondo grado che aderiscono al Programma Didattico Sistema Parchi possono partecipare al concorso in questa speciale sezione, producendo un prodotto multimediale complesso (video, spot, cortometraggi ma anche tesine ed elaborati) su uno dei temi del Programma Didattico Sistema Parchi. Unico vincolo: la multimedialità - su CD o DVD.

EXPOscuolambiente 2010

Vuoi partecipare alla manifestazione-concorso di Regione Lombardia Exposcuolambiente 2010 con noi? Se aderisci al Programma Didattico Sistema Parchi puoi contattarci e concordare insieme una partecipazione rappresentativa della sostenibilità ambientale attraverso le attività svolte nei parchi lombardi.

Cos'è AREA Parchi

AREA Parchi è l'Archivio Regionale di Educazione Ambientale nei Parchi lombardi, e svolge dal 1994 in accordo con Regione Lombardia - DG Qualità dell'Ambiente, un ruolo di rete con i referenti per l'educazione ambientale delle aree protette lombarde, attraverso la promozione e la diffusione di iniziative di educazione ambientale, di servizi informatici e culturali, di attività formative per insegnanti, studenti ed esperti del settore.

AREA Parchi inoltre raccoglie e favorisce la diffusione di documentazione sull'educazione ambientale e sui Parchi della Lombardia (oltre 3000 documenti).

Iscriviti ORA alla nostra newsletter gratuita di informazione sui parchi e sull'educazione ambientale (www.areaparchi.it) e al nostro blog www.pilloledisostenibilita.splinder.com: **RICEVERAI SUBITO A CASA TUA E GRATUITAMENTE IL NUOVO OPUSCOLO "PARCHI DELLA LOMBARDIA"**.

Parco dell'Adamello
P.zza Tassara, 3
25043 Breno (BS)
Tel. 0364324011 - Fax 036422629
info@parcoadamello.it
www.parcoadamello.it
Referente: Annamaria Bonettini
Contatto: Matteo Astori
Tel. - Fax 0364 76165 - Cell. 349 8662828
alternamb@libero.it - www.alternativaambiente.com



Parco dell'Adda Nord
Via Padre Benigno Calvi, 3
Villa Gina - Concesa
20056 Trezzo sull'Adda (MI)
Tel. 02 9091229 - 02 9090766
Fax 02 9090096
addanord@tin.it
www.parcodaddanord.it
Referente: Luisella Buzzini
Tel. 02 9090766 - 02 9091229 - Fax 02 9090096
educazioneambientale@parcodaddanord.it



Parco dell'Adda Sud
Viale Dalmazia, 10
26900 Lodi (LO)
Tel. 0371 411129 - Fax 0371 417214
info@parcoaddasud.it - www.parcodaddasud.it
Referente: Giulio Formenton
Tel. 0371411129 int. 4 - Fax 0371417214
info@parcoaddasud.it



Parco Agricolo Sud Milano
Corso di P.ta Vittoria, 27
20122 Milano (MI)
Tel. 02 77403265 - 02 77403268
Fax 02 77403272
parcosud@provincia.milano.it
www.parcosud.provincia.milano.it
Referente: Eugenio Crenca
Tel. 0277403465 - Fax 0277403272
e.crenca@provincia.milano.it
Contatto: Punto Parco Casa dell'Acqua, Maddalena Tomasono
Tel. 0371 420189 - Fax 0371 50393
punto Parco.acqua@provincia.milano.it



Parco Alto Garda Bresciano
Via Oliva n. 32
25084 Gargnano (BS)
Tel. 036571449 - Fax 036572585
info@parcoaltogarda.eu - www.parcaltogarda.eu
Referente: Marcella Merigo
Tel. 0365 71449 int. 225 - Fax 0365 72585
ufficio.cultura@parcoaltogarda.eu
Contatto: Annalisa Grezzini - Tel. 0365 71449 int. 227



Parco Naturale del Bosco delle Querce di Seveso e Meda
Via Redipuglia, 50
20030 Seveso (MI)
Tel. 0362517208 - Fax 0362517243
info@boscodellequerce.it
www.boscodellequerce.it
Referente: Massimiliano Fratter
Tel. 0362 517208 - Fax 0362 517243
massimiliano.fratter@comune.seveso.mi.it



Parco Campo dei Fiori
Via Trieste, 40 - 21030 Brinzio (VA)
Tel. 0332 435386 - Fax 0332 435403
info@parcocampodeifiori.it
www.parcocampodeifiori.it
Referente: Loredana Castiglioni
Tel. 0332 435386
info@parcocampodeifiori.it



Parco dei Colli di Bergamo
Via Valmarina, 25 - 24123 Bergamo (BG)
Tel. 0354530400 - Fax 035577530
segreteria@parcocollibergamo.it
www.parcocollibergamo.it
Responsabile: Pasqualino Bergamelli
Referente: Cristina Crestani
Tel. 035 577444 - Fax 035 577530
centroparco.bg@tiscali.it



Parco della Grigna Settentrionale
Loc. Fornace Merlo, 2 - 23816 Barzio (LC)
Tel. 0341910144 - Fax 0341910154
comunita.montana@valsassina.it
www.parcogrigna.it
Referente: Giacomo Camozzini
Dott.ssa Marzia Fioroni
Tel. 0341 910144 int. 28 e int. 33 - Fax 0341 910154
ambiente@valsassina.it



Parco delle Groane
Via Della Polveriera, 2 - 20020 Solaro (MI)
Tel. 02 9698141 - Fax 02 96790196
info@parcogroane.it - www.parcogroane.it
Referente: Carlo Dones
Tel. 02 96981426 - comunicazione@parcogroane.it
Contatto: KOINÈ Cooperativa Sociale O.N.L.U.S.
Marta Rubolini, Susanna De Biase
Tel. 02 42292265 - Fax 02 4237239
m.rubolini@koinecoopsociale.it



Parco del Mincio
P.zza Porta Giulia, 10
46100 Mantova
Tel. 0376 22831 - Fax 0376 362657
info@parcodelmincio.it
www.parcodelmincio.it
Referente: Gloria De Vincenzi
Contatto per l'Ufficio didattico: Lisa Destri
Tel. 0376 228320 - Fax 0376 228330
didattica@parcodelmincio.it



Parco del Monte Barro
Via Bertarelli, 11
23851 Galbiate (LC)
Tel. 0341 542266 - 0341 1240193
Fax 0341 240216
info@parcomontebarro.191.it - www.parcobarro.it
Referente: Aster s.r.l. - Laura Codini
Tel. - Fax 02 20421469 - segreteria@spazioaster.it



Parco Agricolo del Monte Netto
Piazza Mazzini, 8 - 25020 Capriano del Colle (BS)
Tel. 030 9748683 - Fax 030 9747384
info@parcomontenetto.it
info@comune.capriano.bs.it - www.parcomontenetto.it



Parco di Montevecchia e della Valle del Curone
Località Butto, 1
23874 Montevecchia (LC)
Tel. 039 9930384 - Fax 039 9930619
info@parcocurone.it - www.parcocurone.it
Referente: Maria Teresa Fresu
Tel. 039 9930384 int. 1
ed_ambientale@parcocurone.it



Parco Nord Milano
Via Clerici, 150
20099 Sesto San Giovanni (MI)
Tel. 02 2410161 - Fax 02241016220
info@teleparconord.it
Referente: Massimo Urso
Tel. 02241016217 - urso@parconord.milano.it



Parco dell'Oglio Nord
P.zza Garibaldi, 15
25034 Orzinuovi (BS)
Tel. 030 9942033 - Fax 030 9946564
info@parcooglionord.it - www.parcooglionord.it
Referente: Paola Rosati
Tel. 0374 837067 - Fax 0374 838630
educazione@parcooglionord.it



Parco dell'Oglio Sud
P.zza Donatore del Sangue, 2
26030 Calvatone (CR)
Tel. 0375 97254 - Fax 0375 97507
info@ogliosud.it - www.ogliosud.it
Referente: Graziella Rossetti
Tel. 0375 97254 - cell. 334 6726940 - Fax 0375 97507
educazione.ambientale@ogliosud.it



Parco delle Orobie Bergamasche
Via Camozzi, 111 scala A
24121 Bergamo (BG)
Tel. 035224249 - Fax 035219333
segreteria@parcorobie.it
Referente: Manuela Busnelli
Tel. 035 224249 - Fax 035 219333
comunicazione@parcorobie.it



Parco delle Orobie Valtellinesi
Via Toti, 30/C
23100 Sondrio (SO)
Tel. 0342 211236 - Fax 0342 210226
info@parcorobievalt.com
www.parcorobievalt.com
Referente: Miranda Donghi
Tel. 0342 211236 - Fax 0342 210226
info@parcorobievalt.com



Parco della Pineta di Appiano Gentile e Tradate
Via Manzoni, 11
22070 Castelnuovo Bozzente (CO)
Tel. 031 988430 - Fax 031 988284
parcopineta@libero.it - www.parcopineta.org
Referente: Paola Casale
Tel. 031988430 - Fax 031988284
parcopineta@libero.it



Parco del Serio
P.zza Rocca, 1
24058 Romano di Lombardia (BG)
Tel. 0363 901455 - Fax 0363 902393
parcodelserio@tin.it - www.parcodelserio.it
Referente: Ivan Bonfanti
Tel. 0363 901455 int. 4 - parcodelserio@tin.it



Parco Spina Verde di Como
Via Imbonati, 1
22020 Cavallasca (CO)
Tel. 031211131 Fax 031535864
segreteria@spinaverde.it
www.parchi.regione.lombardia.it
Referente: Franco Binaghi
Tel. 031 211131 - Fax 031 535864
segreteria@spinaverde.it



Parco della Valle del Lambro
Via Vittorio Veneto, 19
20050 Triuggio (MI)
Tel. 0362 970961 - Fax 0362 997045
info@parcovallelambro.it
www.parcovallelambro.it
Referente: Michela Zanone Poma
Tel. 0362970961 int. 2 - Fax 0362997045
michela.zanonepoma@parcovallelambro.it



Parco Lombardo della Valle del Ticino
Via Isonzo, 1
20013 Pontevecchio di Magenta (MI)
Tel. 02 972101 - Fax 02 97950607
info@parcoticino.it - www.parcoticino.it
Responsabile di settore: Claudio De Paola
Tel. 02 97210353 - 02 97259030
Fax 02 97256102
claudio.depaola@parcoticino.it
agricoltura@parcoticino.it
Referente: Francesco Magna
Tel. 02 97210.222 - Fax 02 97950607
turismoeducazioneambientale@parcoticino.it
francesco.magna@parcoticino.it



E inoltre...
scopri i programmi dei **Parchi Locali di Interesse Sovracomunale** e delle **Riserve e Monumenti Naturali della Lombardia** sul sito: www.areaparchi.it
www.parchi.regione.lombardia.it



Regione Lombardia
Qualità dell'Ambiente



AREA Parchi
c/o Cascina Centro Operativo
Parco Nord Milano
Via Clerici 150
20099 Sesto San Giovanni (MI)
Tel. 02 241016219 - Fax 02 241016220
areaparchi@parconord.milano.it
www.areaparchi.it
Referente: Tomaso Colombo
Tel. 02 241016202
tomaso.colombo@parconord.milano.it
Coordinatrice:
Alessandra Dellocca
Tel. 02241016219
areaparchi@parconord.milano.it

REGIONE LOMBARDIA
D.G. Qualità dell'Ambiente
U.O. Parchi e Aree Protette
Struttura Valorizzazione delle Aree Protette e Difesa della Biodiversità
u.o. Promozione, valorizzazione e fruizione degli Enti Parco
Via Taramelli, 12
20124 Milano (MI)
Referente: Antonella Songia
Tel. 02 67654530
Fax 02 67655414
antonella_songia@regione.lombardia.it
www.parchi.regione.lombardia.it

ERSAF
(Ente Regionale Servizi Agricoltura e Foreste)
Via Copernico, 38
20125 Milano (MI)
Tel. 02 67404451
forestedavivere@ersaf.lombardia.it
www.ersaf.lombardia.it
www.forestedavivere.it